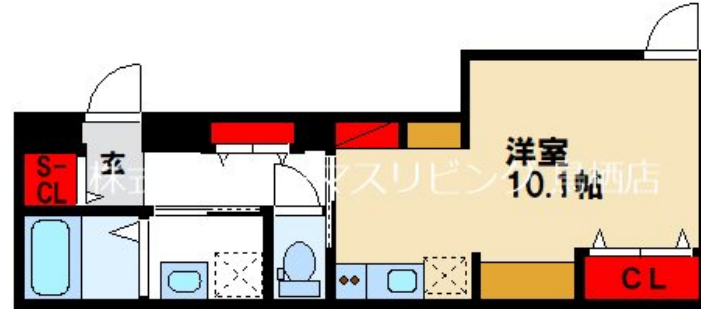
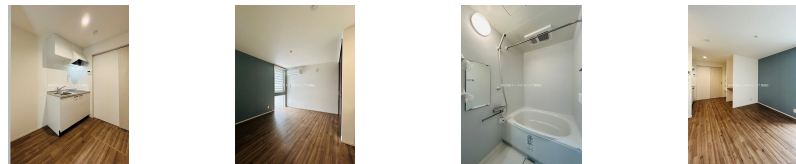


2F以上,オートロック,セキュリティ有り,モニタ付オートロック,角住戸,駅まで平坦,駅前,平坦地,メールボックス,平置駐車場,舗装駐車場,市街地に近い



賃料	57,000円		
間取り	1R	物件種別	アパート
管理費	-	共益費	3,000円
雑費	-		
敷金	無	礼金	1ヶ月
敷引/償却金	-/-	保証金	-
交通	鹿児島本線 田代駅 徒歩1分 長崎本線 鳥栖駅 徒歩17分		
物件所在地	佐賀県鳥栖市桜町1448-4		
建物名・部屋番号	アイエフエアリーコート 303号室		
構造・規模	木造 3階建 3階		
専有面積	30.38㎡	向き	
築年月	2024年3月	入居時期	即時
仲介料	1.1ヶ月	損害保険	有 11,400円 12ヶ月
更新料		契約期間	2年
駐車場	有(敷地内) 3000円/月 ~ 1台駐車可 駐輪場		
その他費用	[月次費用] 口座振替手数料: 330円 町費: 500円		
入居諸条件	性別不問 法人可 単身可		
保証会社	必須 初回保証料: 賃料総額の80% 以降: 10,000円/1年毎		
設備	2口コンロ, 3点給湯, B S, I H キッキングヒーター, TVインターホン, インターホン, エアコン, オープ		
備考	JR田代駅徒歩1分。オートロック付きの新築単身アパート募集中。鳥栖市周辺でのお部屋探しはトーマスリビング鳥栖店へご連絡ください。初期費用クレジット決済相談可能。		



間取りの「S」はサービスルーム(納戸)です。

図面と現況が異なる場合は現況が優先となります。

情報更新日 2024年9月21日

No.TOS0000012160



国土交通大臣(1)第8479号
(公社)全日本不動産協会会員

株式会社トーマスリビング 鳥栖店

佐賀県鳥栖市本鳥栖町814-6

TEL:0942-81-1421

FAX:0942-81-1422

E-mail: tosu@t-living.net

URL: http://www.t-living.net



携帯サイトから物件詳細を閲覧できます!

取引態様	手数料負担の割合	貸主	借主
	仲介元付(一般)	元付	客付
	手数料配分の割合		