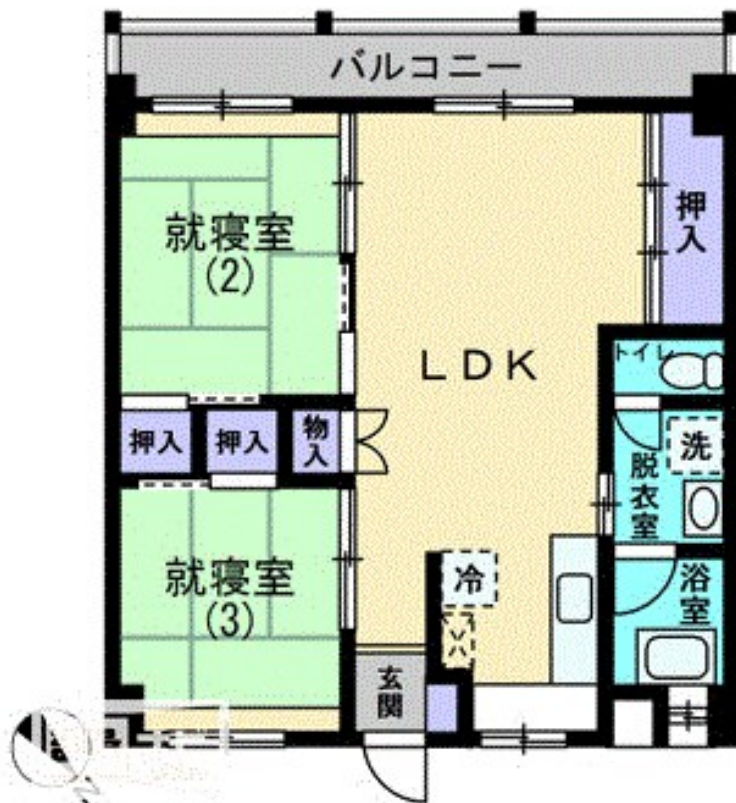


FOR RENT

春日駅・春日原駅Wアクセス可 リフォーム

2 F以上,駅まで平坦,平坦地,平置駐車場,舗装駐車場



間取りの「S」はサービスルーム(納戸)です。

図面と現況が異なる場合は現況が優先となります。

情報更新日 2024年6月13日

No.KSG0000025379

賃料	62,000円		
間取り	2LDK	物件種別	マンション
管理費	-	共益費	6,500円
雑費	無		
敷金	無	礼金	2ヶ月
敷引/償却金	無/-	保証金	無
交通	鹿児島本線 春日(福岡)駅 徒歩4分 西鉄天神大牟田線 春日原駅 徒歩7分		
物件所在地	福岡県春日市春日原北町1丁目13-2		
建物名・部屋番号	世利ビル 503号室		
構造・規模	鉄筋コンクリート 8階建 5階		
専有面積	55.8㎡	向き	西
築年月	1979年1月	入居時期	相談
仲介料	1.1ヶ月	損害保険	有 21,500円 24ヶ月
更新料		契約期間	2年
駐車場	有(敷地内) 8000円/月 ~ 駐輪場		
その他費用	[一時金] 消毒料: 18,000円		
入居諸条件	性別不問 二人可 法人可 子供可 単身可		
保証会社	必須 お申込み内容によって異なる		
設備	3点給湯,インターホン,エアコン,ガスキッチン,ガスコンロ設置済,ガス給湯,クローゼット,シャワー,		
備考	【世利ビル】 春日駅・春日原駅Wアクセス可 都市ガス 洗面台 収納多 スーパー・コンビニ近くて便利 エアコン 初期費用分割相談可 お手持ちの クレジットカードで初期費用決済可 賃貸探しはトーマスリビングへ		



国土交通大臣(1)第8479号
公益社団法人 全日本不動産協会

トーマスリビング 春日原店

福岡県春日市春日原北町3丁目24マルシンビル1F

TEL:092-589-6261

E-mail: kasugabaru@t-living.net

URL: http://www.t-living.net/



携帯サイトから物件詳細を閲覧できます!

取引態様	手数料負担の割合	貸主	借主
仲介先物	手数料配分の割合	元付	客付